

Résidence Fontaine d'Aligre – 12ème Paris

Agence Parisienne du Climat
Enera Conseil

23 octobre 2012
Salon indépendant des copropriétaires 2012



ZOOM sur la résidence fontaine d'Aliare

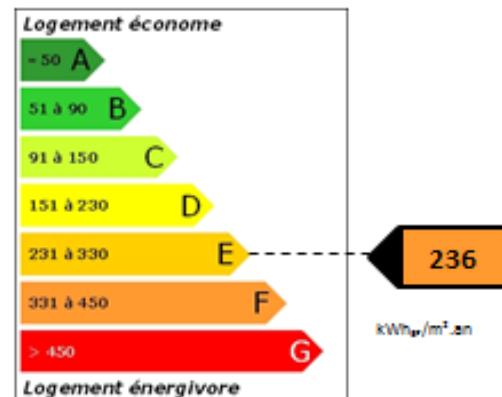
110 logements
bâti en 1971
7237 m² chauffés
chauffage et ECS collectif
gaz
75 % propriétaires
occupants



- **Consommation moyenne** (chauffage, ECS, électricité des parties communes) : **236 kWhEP/m².an**

- **Facture énergétique moyenne** : **84 000 €/an (764 €/lot)**

- **Emissions moyennes de Gaz à Effet de Serre**: **345 T CO₂/an**



🌍 Le dispositif « Copropriétés : Objectif Climat ! »

🌍 Une subvention 70% audit énergétique :

- Programme Intérêt Général
- Convention Ville de Paris/Ademe
- Et une subvention Région Ile de France



🌍 Un accompagnement des copropriétés

- par Conseiller de l'Agence Parisienne du Climat (financé Ademe/Ville Paris/Région)

Préparatio
n
Projet
2009-2010

Réalisation d'un bilan simplifié des
consommations en 2009
Audit énergétique : vote AG mai 2010



Audit
énergétique
e
2011

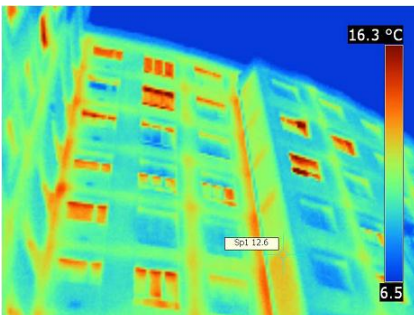
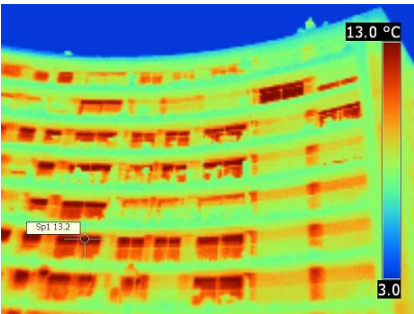
Subvention « Copropriétés : Objectif Climat
! » pour l'audit énergétique hiver 2011
Préconisations du BET - Enera
Vote en AG mai 2011 : programme de travaux
+ Moe

Travaux
2012

Subvention régionale « Lutte contre la
précarité énergétique et sociale »
Sélections entreprises
Travaux toiture, fenêtres, iTE



Résultats de l'audit énergétique



Bâti	Mauvais
Ouvrants	Mauvais
Production de chaleur	Satisfaisant
Régulation chauffage	Peu Satisfaisant
Distribution et émission chauffage	Peu Satisfaisant
Production ECS	Très Satisfaisant
Ventilation	Moyennement Satisfaisant
Eclairage	Moyennement Satisfaisant
Exploitation et maintenance	Satisfaisant



1. Améliorer la régulation du chauffage dans les appartements

Installer des vannes d'équilibrage en pied de colonne

Déplacer la sonde de température extérieure

Remplacer la régulation des chaudières

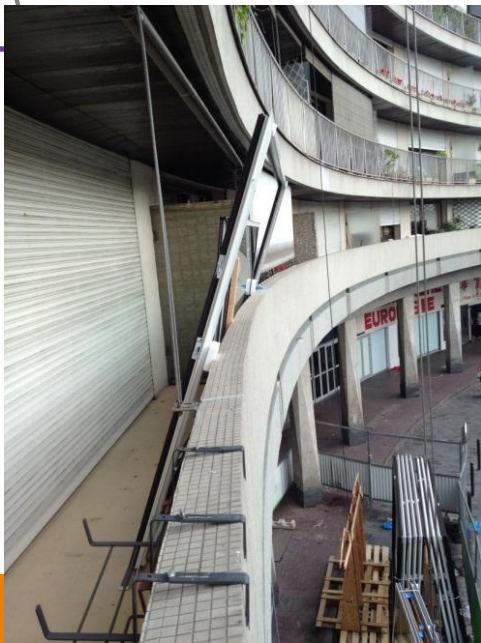


2. Réduction des besoins en renforçant l'isolation du bâti

Isoler les pignons avec 15cm d'isolant ($R = 4$)

Isoler la toiture avec 12cm de polyuréthane ($R = 5$)

Remplacer les menuiseries par des doubles vitrages aluminium ($U_w = 1,7$)



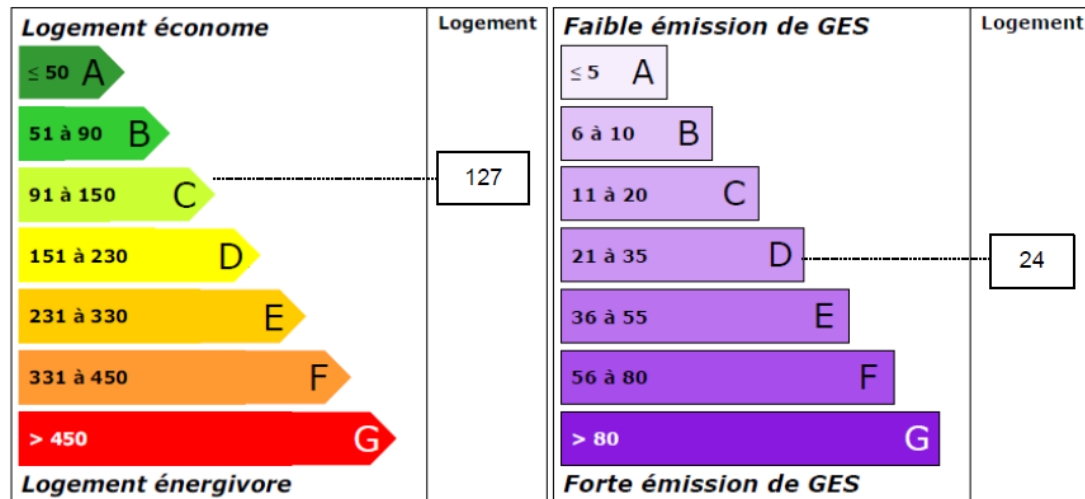
3. Réduction consommation électricité parties communes

Remplacement des luminaires parties communes par de la basse consommation



PERFORMANCE APRES TRAVAUX

Investissement	Subventions (€)	Gain financier (€/an)	Gain environnemental (teqCO2/an)	Temps de retour brut	Temps de retour actualisé (4 %)	Temps de retour actualisé (7,5 %)
inf. à 800 000 €	235 000 €	37 827 €	162,5	14,9	11,6	9,9



Scénario 1		
	Cep	Gain
Initial	projet	
236	127	46%
CO2 (kgéqCO2/m².an)		
Initial	Projet	Gain
45	24	47%

Un conseil syndical moteur

- Approche par étapes
- Travail sur la communication/pédagogie
- Simulation financière

L'accompagnement par l'Agence parisienne du Climat

- Accompagnement à la préparation des 3 étapes du projet
- Aide au montage subvention audit / subvention travaux

Une subvention pour l'audit et les travaux

- « Copropriétés : Objectif Climat ! »
- « Lutte contre la précarité énergétique et sociale »

Un bureau d'études informé, sensibilisé, à l'écoute du projet de la copropriété

- Approche pédagogique



Florian Vaujany

01 58 51 90 26

florian.vaujany@apc-paris.com

www.apc-paris.com

Julien Michet

+33(0)6 82 79 22 49

julien.michet@enera-conseil.com

www.enera-conseil.com

Pavillon du Lac, parc de Bercy
Métro Cour St Emilion

